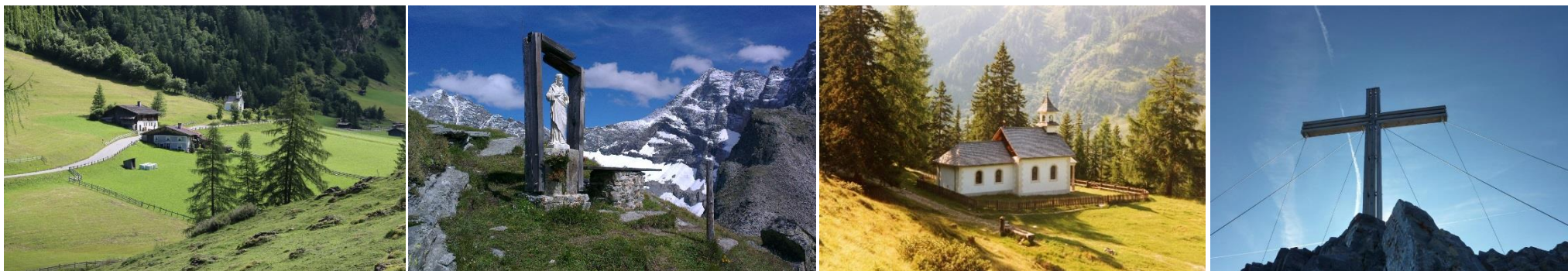


## Sommer – Bergtouren – St. Jodok, Schmirn- und Valsertal



### „Bergwallfahrten“ zu besonderen Kraftplätzen

**Termin: 05.07. – 09.07.2017**

Im Wipptal und seinen Seitentälern gibt es zahlreiche, teilweise weit über die Grenzen hinaus bekannte Wallfahrtsorte. Der berühmteste Kraftplatz der Region ist zweifellos das höchstgelegene Kloster Mitteleuropas, Maria Waldrast (1.641 m) bei Matri, am Fuße der 2.719 m hohen Serles.

Besondere Berühmtheit hat Maria Waldrast durch das qualitativ hochwertige Quellwasser, das dem Brunnen vor der Klosterkirche entspringt, erlangt – ihm wird wohltuende und heilende Wirkung zugeschrieben.

Aber auch das Bergsteigerdorf St.Jodok/Schmirn/Vals hat ein paar zwar weniger bekannte, aber nicht weniger schöne Bergwallfahrts-Orte zu bieten.

St. Jodok mit dem Schmirn- und Valsertal liegt ideal für eine Anreise mit öffentlichen Verkehrsmitteln. Zwischen Innsbruck und St. Jodok gibt es eine stündliche Verbindung. Lassen Sie Ihr Auto stehen und genießen Sie absolute Bergruhe!

#### Inklusivleistungen:

- 4 x Übernachtung in der gebuchten Kategorie (Gasthof oder Privatpension)
- 3 x Frühstück in Ihrem Quartier
- 1 x Frühstück im Klostergasthof Maria Waldrast
- 4 x Abendessen im Gasthof Lamm (3-Gang-Menü)
- 3 x Wanderjause inkl. Getränk
- Begrüßungs-Schnaps
- Platzkonzert (bei Schlechtwetter Ersatzveranstaltung mit Live-Musik)
- Geführter Abendspaziergang auf dem Kapellenrundweg
- 3 x geführte Bergtour
- Transfer Maria Waldrast

## PROGRAMM:

### **Mi. (inkl. Abendessen) – Abendspaziergang auf dem KAPELLEN-RUNDWEG**

Anreise ins Bergsteigerdorf St. Jodok, ca. 18.00 Uhr Begrüßung mit Programmgespräch im Gasthof Lamm, anschließend Abendessen.

Abendspaziergang auf dem Kapellen-Rundweg (ca. 45 min. Gehzeit, wenig Steigung) zur Marienkapelle in der Leite, zur Rumlichkapelle am Fuße der Stafflacher Wand, zur Antoniuskapelle in Stafflach und zur Geraerhof-Kapelle.

### **Do. (inkl. Frühstück, Wanderjause, Abendessen) – ZEISCHALM/HOHE KIRCHE**

Nach dem Frühstück Fahrt mit dem Linienbus nach Vals. Geführte Wanderung zur Zeischalm (2.000 m) mit besinnlicher Rast bei der idyllischen Zeischkapelle. Auf Wunsch weiter zur Hohen Kirche (2.634 m), deren Name berechtigt ist: wer oben ankommt findet anstelle des Gipfelkreuzes eine wunderschöne Jesus-Statue vor. Atemberaubend auch der Blick auf den imposanten Talschluss des Valertales mit Olperer, Schrammacher und Fußstein. Abstieg nach Vals, Einkehrmöglichkeit auf Helgas Ziegenalm - Rückfahrt mit dem Linienbus nach St. Jodok.

(Tourendaten: ca. 600 Hm im Aufstieg bis zur Zeischalm, ca. 1.300 m bis zur Hohen Kirche – hier sind Trittsicherheit und Schwindelfreiheit Voraussetzung. Gesamtgehzeit ca. 3 - 4 Stunden Zeischalm oder 6 - 7 Stunden inkl. Hohe Kirche).

### **Fr. (inkl. Frühstück, Mittagessen, Abendessen) – OTTENSPIITZE/KALTE HERBERGE**

Nach dem Frühstück geführte Bergtour zur Ottenspitze (2.179 m), Abstieg über die Kalte Herberge, wo nach einer kurzen Andacht in der neu renovierten Bergkapelle der Abstieg nach Toldern erfolgt. Rast im Alpenkräutergarten beim Gh. Olpererblick (Einkehrmöglichkeit).

Rückfahrt mit dem Linienbus nach St. Jodok.

(Tourendaten: ca. 800 Hm im Aufstieg, Gesamtgehzeit: ca. 5 – 6 Stunden)



### **Sa. (inkl. Frühstück, Wanderjause, Abendessen) - Sonnenaufgangstour SERLES**

Um 2.00 Uhr morgens Transfer nach Maria Waldrast (1.638 m). Mit Stirnlampen ausgerüstet startet die Sonnenaufgangstour zum „Altar Tirols“, der Serles (2.719 m). Auf dem Rückweg gibt es ein üppiges Frühstück im Klostersgasthof, danach Besichtigung der Klostergebäude, der Perigrim-Kapelle und der historischen Klosterkirche.

(Tourendaten: ca. 1.100 m im Aufstieg, Gesamtgehzeit: ca. 7 Stunden, Trittsicherheit und Schwindelfreiheit sind Voraussetzung).

Rücktransfer nach St. Jodok am frühen Nachmittag. Nach dem gemeinsamen Abendessen Platzkonzert mit der Musikkapelle Vals/St. Jodok

### **So. (inkl. Frühstück)**

Nach dem Frühstück Heimreise. Tipp für alle, die den Sonntag noch nutzen möchten: von St. Jodok über den Jubiläumsweg nach Padaun, vorbei am Gasthof Steckholzer zur Wallfahrtskapelle „Zum Blinden Herrgott“, dessen Kreuz von einem blinden Künstler geschnitzt wurde. Zu dieser, von außen unscheinbaren Holzkapelle pilgern heute noch viele Menschen um für gutes Augenlicht zu beten.

### **Paketpreis:**

**Gasthof Lamm, St. Jodok** [www.das-lamm.at](http://www.das-lamm.at)  
Einzelzimmerzuschlag

€ 328,-- pro Person  
€ 68,--

### **Privatpension in St. Jodok (Nähe Gh. Lamm)**

Zimmer mit DU/WC  
Zimmer mit Fließwasser/Etagendusche  
Einzelzimmerzuschlag

€ 292,-- pro Person  
€ 248,-- pro Person  
€ 24,--

### **Buchung & Kontakt:**

#### **Tourismusverband Wipptal**

Helga Beermeister  
Rathaus, A-6150 Steinach  
Tel. 0043/5272/6270-13  
E-mail: [h.beermeister@wipptal.at](mailto:h.beermeister@wipptal.at)



**BERGSTEIGER  
DÖRFER**

Eine Initiative des  
**alpenverein**  
österreich